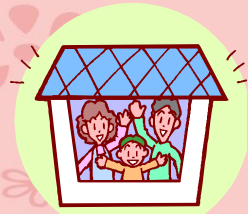




新築・リフォーム・借換に！

JA住宅ローン



平成 28 年 6 月 15 日現在

3年
固定金利

店頭金利 年 1.60%

借換 年 **0.70%**

新規 年 **0.70%**

5年
固定金利

店頭金利 年 1.80%

年 **1.00%**

10年
固定金利

店頭金利 年 2.40%

年 **1.35%**

当初固定金利
適用期間終了後も
その時点の店頭金利から

年 **1.0%**
引下げ

(団体信用生命共済付)

【適用条件】

- 以下の項目のうち(1)は必須、(2)(3)はいずれかを満たすお客様。
- JA カード(クレジットカード)をご契約中またはご契約をいただけるお客様。
 - 給与振込、年金振込、農産物代金の振込をご利用中または今後ご利用いただけるお客様。
 - 各種公共料金(電気・ガス・水道・電話・NHK)の口座振替 3 項目以上ご利用中または今後ご利用いただけるお客様。

JA 住宅ローン商品概要

お使いみち	住宅の新築・購入(土地のみの購入も含む)・増改築・リフォーム・中古住宅の購入・他金融機関住宅ローンの借換え
お借入れ期間	3年以上 35年以内(1年単位)
お借入れ額	10万円以上 5,000万円以内(所要金額の範囲内)
お借入れ利率	◇固定金利を選択された期間中(3年・5年・10年)のお借入れ利率は変動しません。 ◇お申し出により固定金利特約期間終了時に、再度、その時点のJA所定の固定金利の特約期間を設定することができます。 お申し出がない場合には「変動金利型」に切り替えとなります。 ◇お選びいただける固定金利の期間は、お借入れ残存期間によって制限される場合があります。
ご返済方法	◇元利均等返済 ◇毎月返済と年2回増額返済併用のいずれかを選択することができます(年2回の増額返済併用の場合は、お借入れ額の50%以内)。
事務取扱手数料	32,400円(税込)
保証	秋田県農業信用基金協会または協同住宅ローン(株)の保証をご利用いただけます。
担保	◇お借入れ対象となる建物・土地に対し、原則として第1順位の抵当権を設定登記していただけます。担保物件については、火災共済(保険)に加入していただき、共済(保険)金請求権に質権を設定させていただきます。
団体信用生命共済	共済掛金はJAが負担いたします。
保証料	ご融資金額とお借入れ期間等に応じた保証料をお支払いいただけます。

⚠️ ご注意

本商品は、お申込み時点の金利が実行時の金利のいずれか低い方の金利が適用されます。



- 表示金利は当初固定金利の適用期間内にお申し込みいただき、その後6ヶ月以内に借入れされた場合の適用金利です。なお、金利は毎月見直します(金融情勢等の変化によっては、適用期間中に見直しさせていただく場合もあります)。
- 現在ご利用中のJA住宅ローンのお借換えにはご利用いただけません。
- 審査の結果、ローン利用のご希望に添えない場合もございますので、ご了承ください。
- ローン商品の詳しい内容については、店頭に説明書をご用意しております。
- 店頭にて返済額の試算を承っております。
- 住宅ローンをご利用中に繰上返済を行う場合や返済条件を変更する場合には、別途JA所定の手数料(最大32,400円(税込))が必要となることがあります。
- ご返済の滞りなどが発生した場合には、店頭金利に引き上げさせていただきます。



一括前払い保証料(お借入れ額100万円あたりの目安)
お借入れ条件により保証料は異なります。

お借入れ期間	10年	20年	25年	30年	35年
保証料(非課税)	8,545円~ 20,542円	14,838円~ 41,656円	17,261円~ 52,388円	19,137円~ 63,204円	20,614円~ 74,057円

JA 秋田みなみ 男鹿支所 ☎0185-25-3111 北浦支所 ☎0185-33-2168 天王支所 ☎018-878-2111 若美支所 ☎0185-46-2211

「JA とのお取引はこれから」というお客様もお気軽にお問い合わせ・ご相談ください。(ご利用に際しては、組合員加入のための出資が必要となります。)